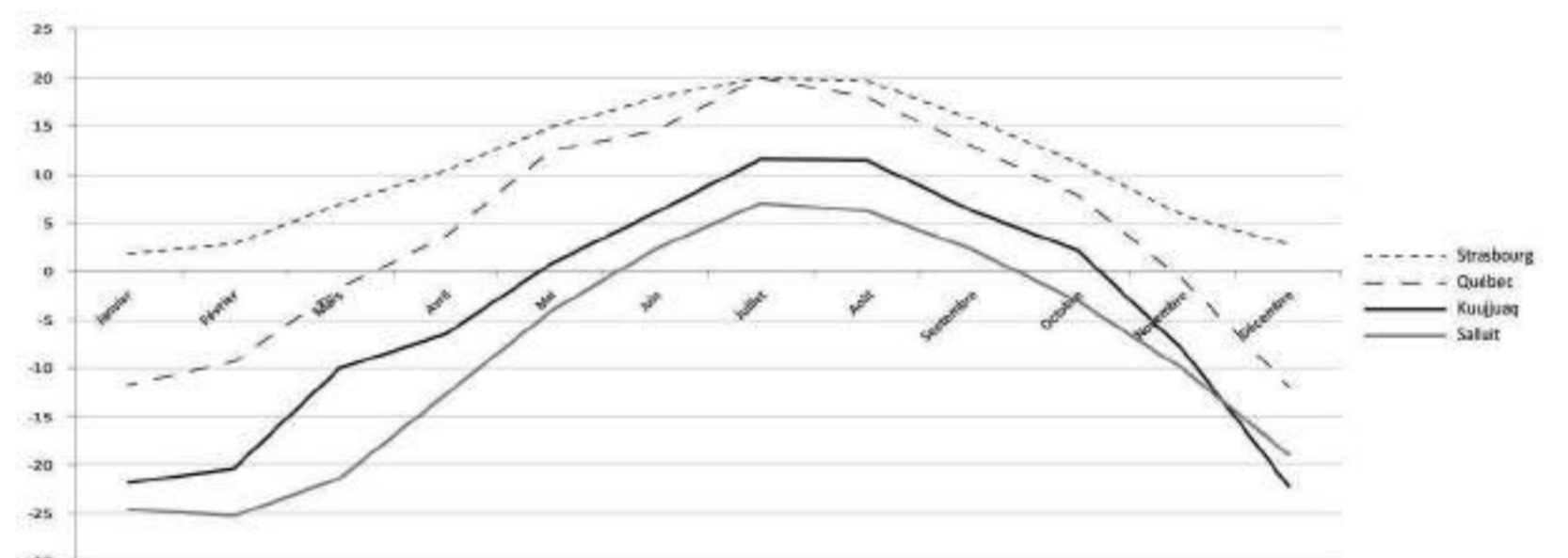
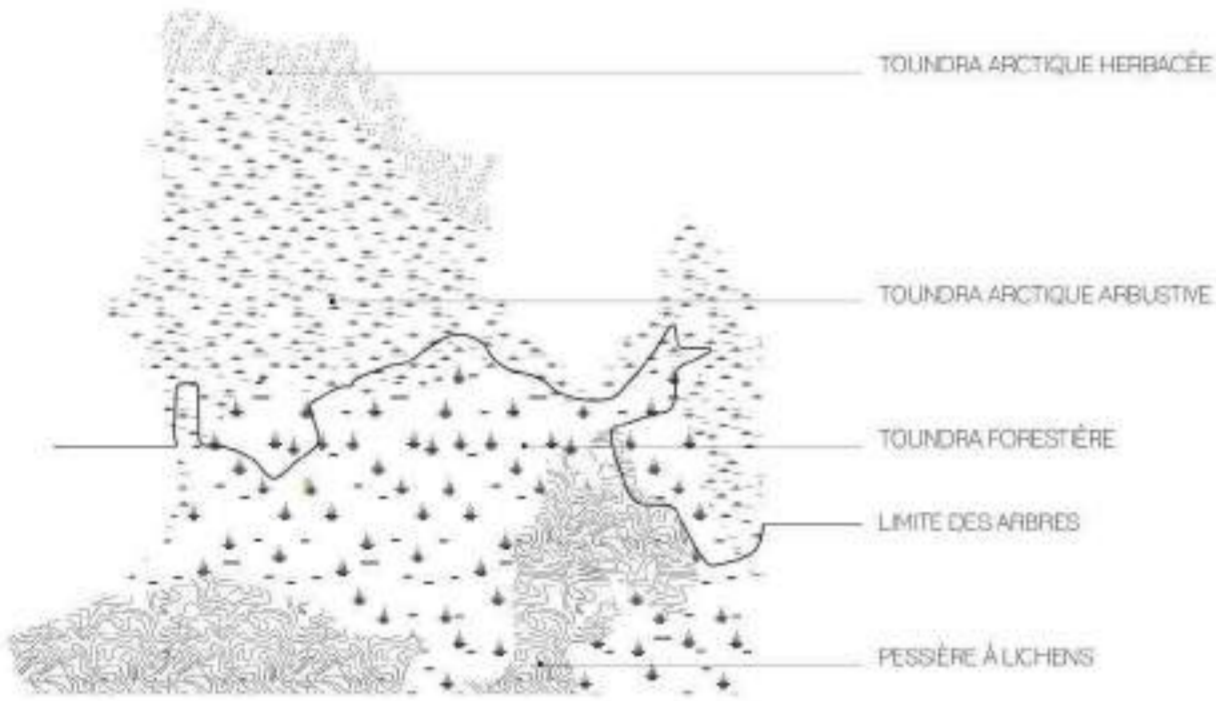
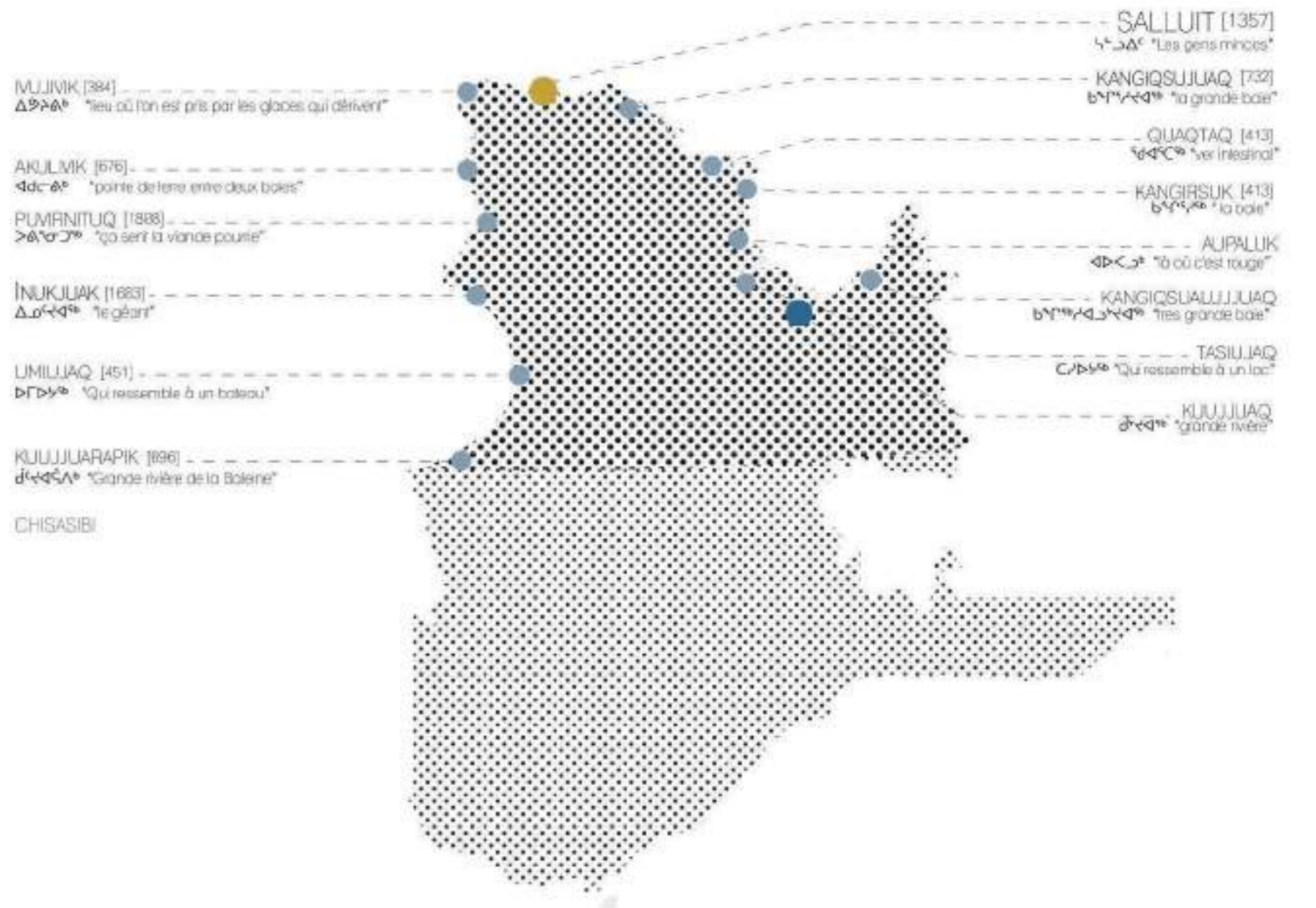
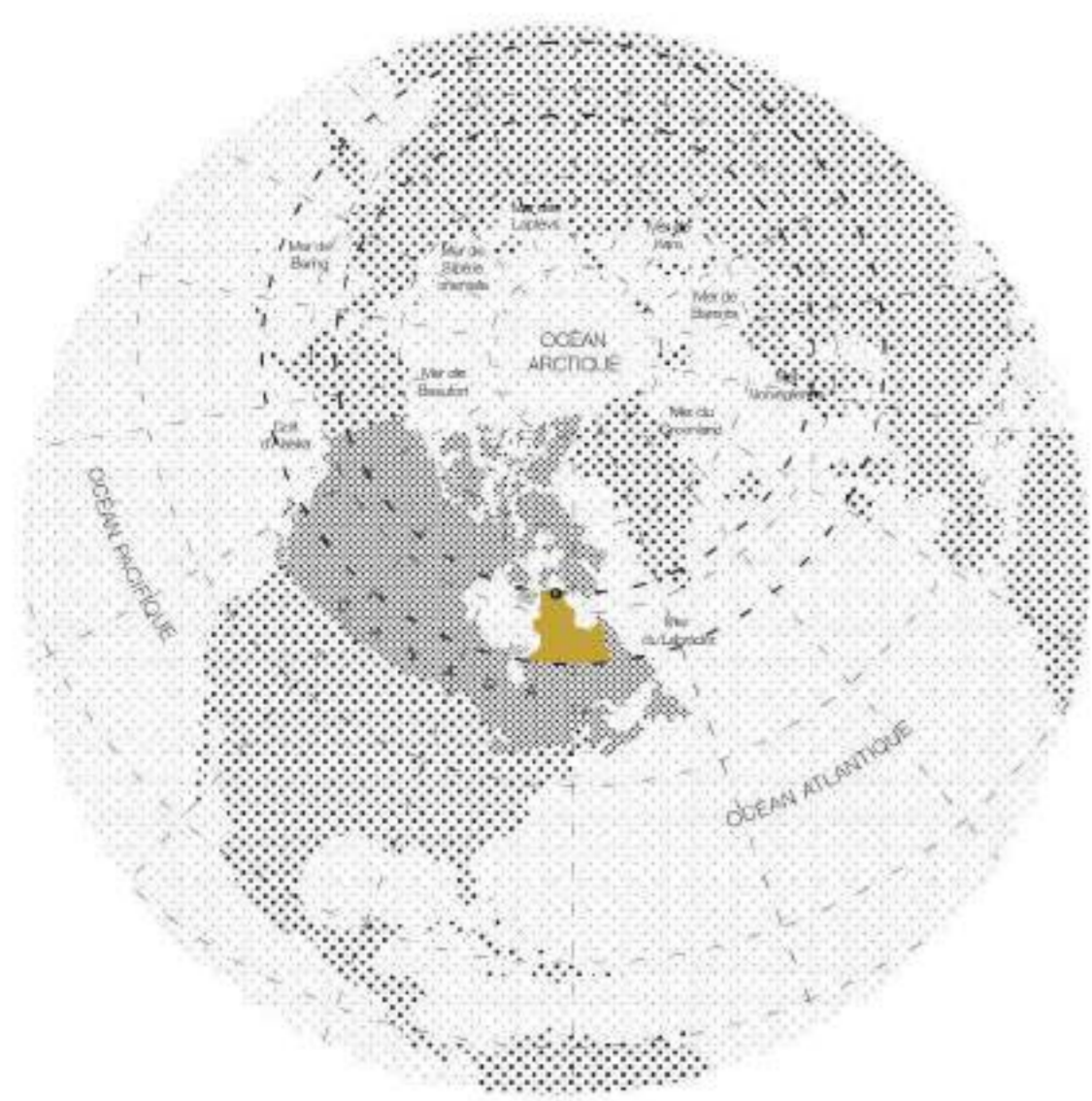


NE PAS PERDRE LE NORD

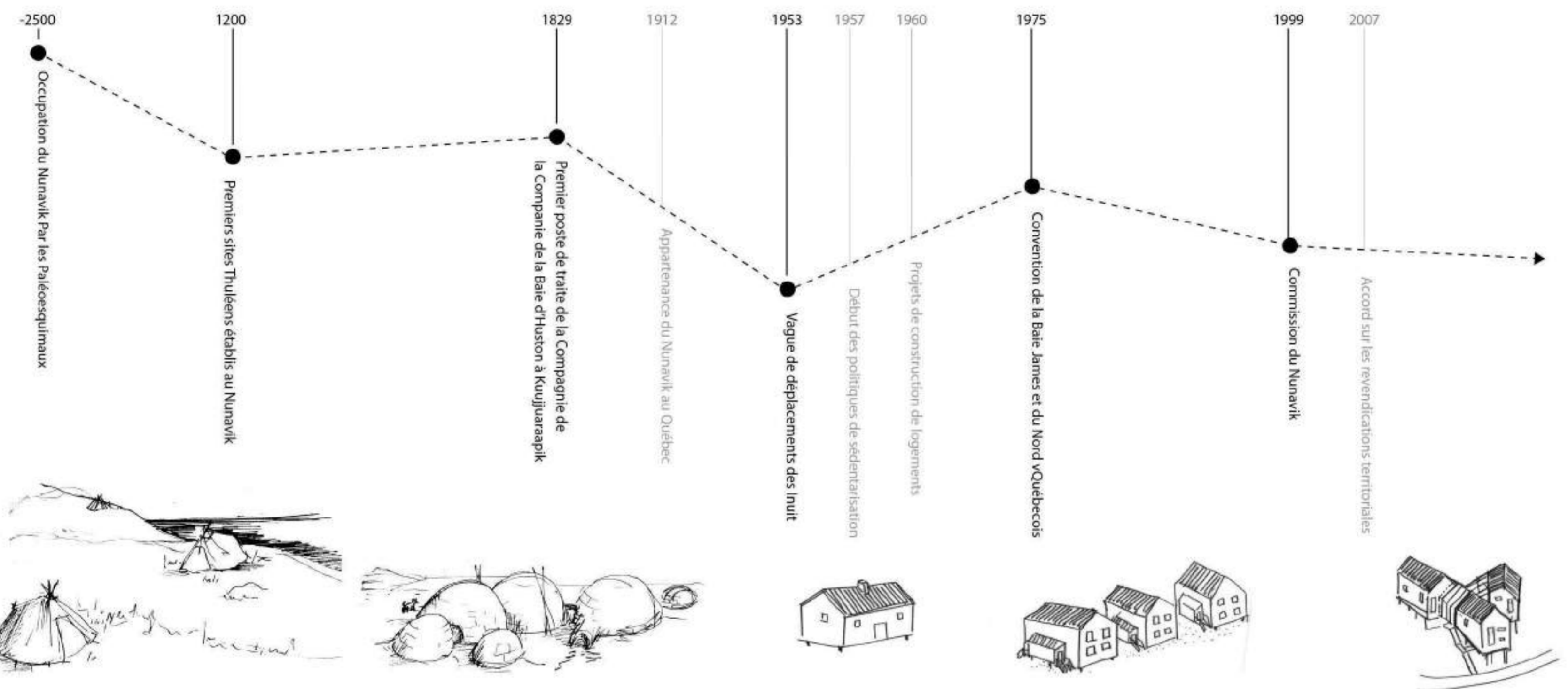
VERS UN CYCLE VERTUEUX D'AUTONOMIE, DE SOLIDARITÉ ET D'URBANITÉ À SALLUIT, NUNAVIK

Projet de Diplôme en architecture à l'INSA de Strasbourg, septembre 2017
Fanny THIBAUT

LE NUNAVIK ᐃᑭᐃᑦ

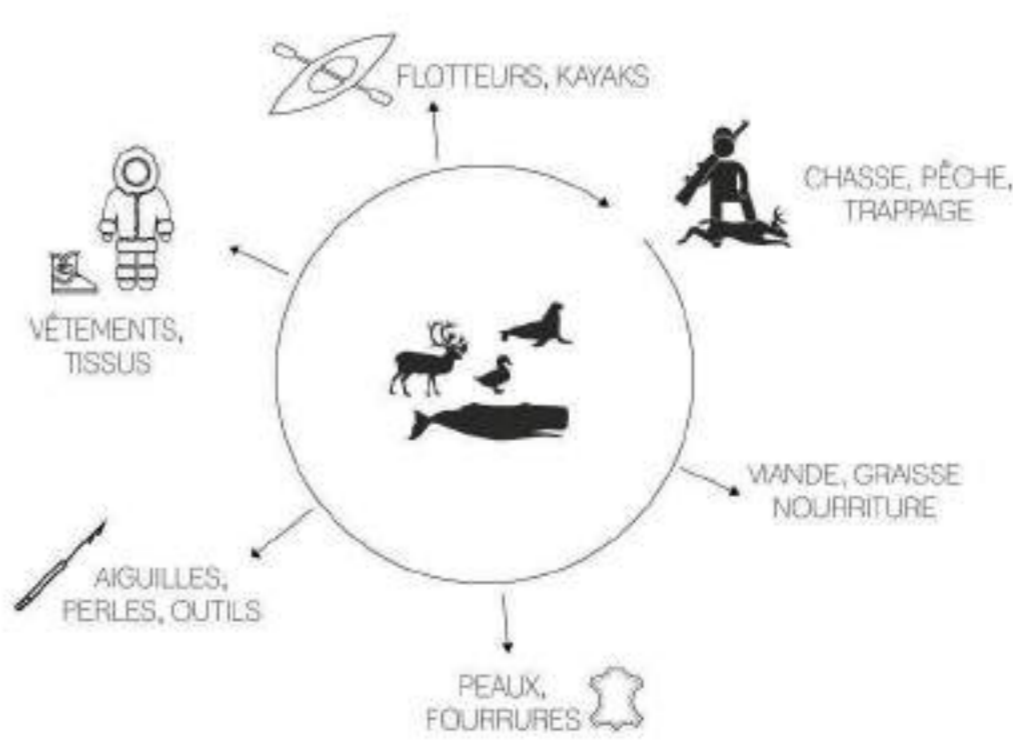


UNE TRANSITION CULTURELLE ET ARCHITECTURALE BRUTALE

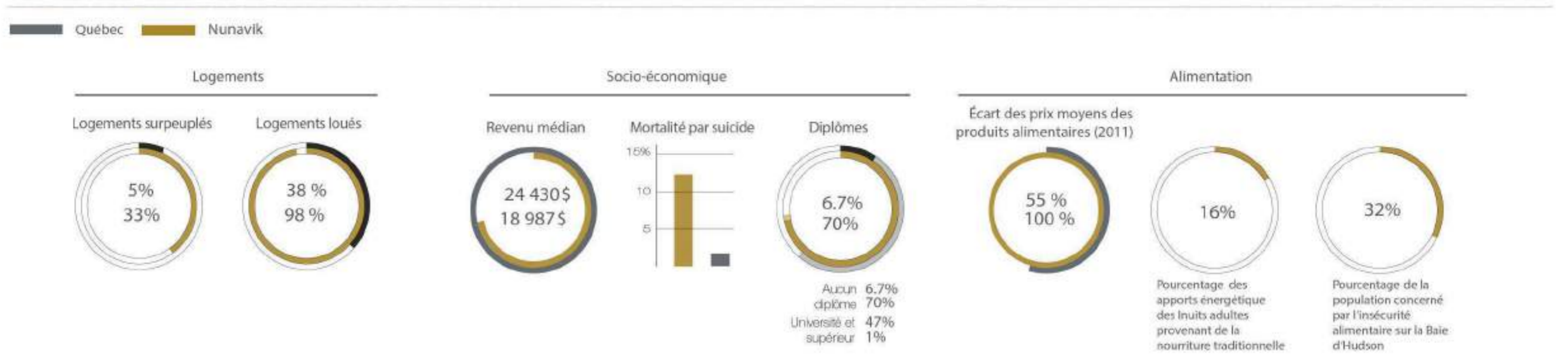


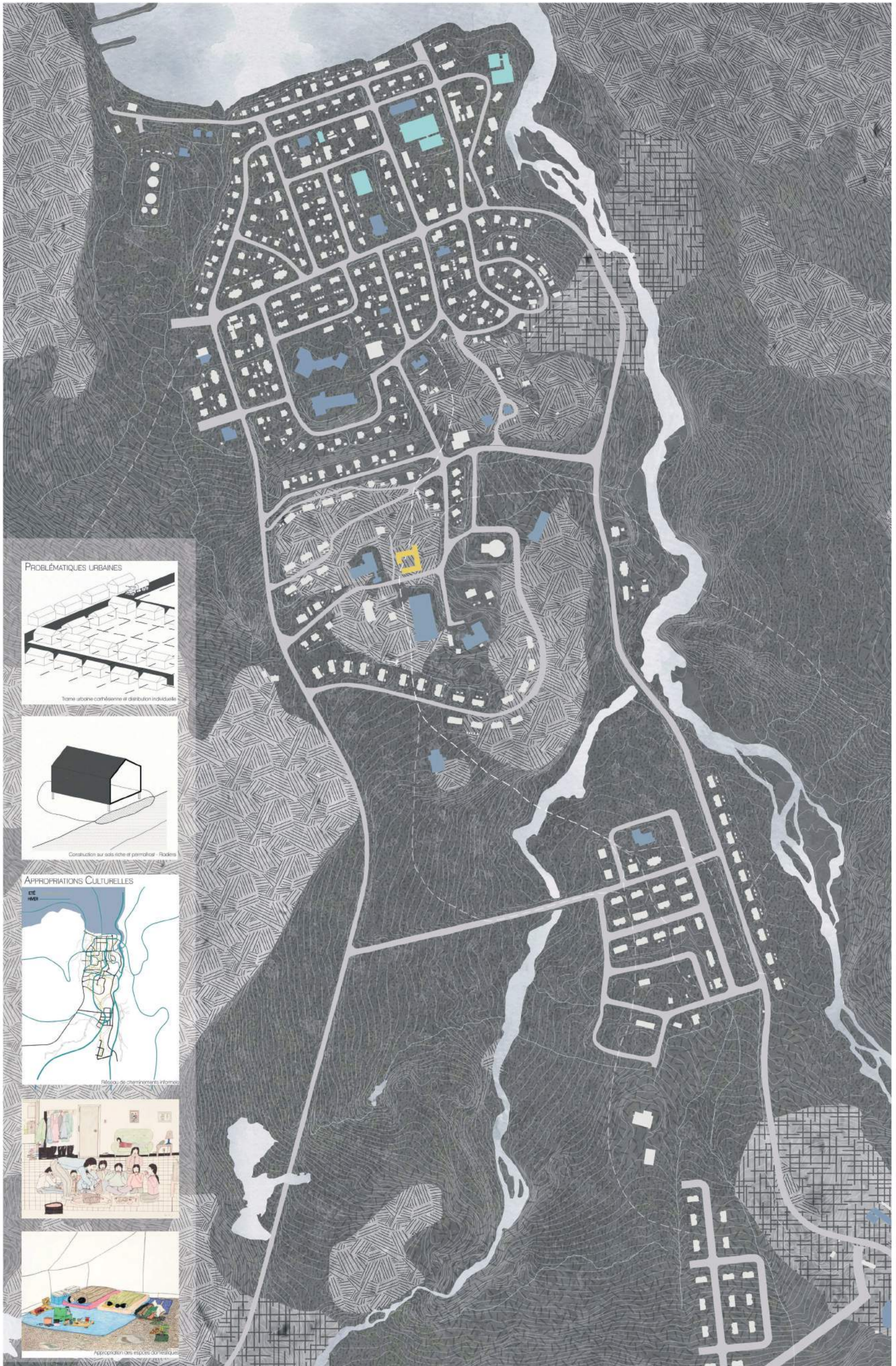
« La tradition n'est pas figée dans le passé, elle est au contraire dynamique et se réinvente tout au long de l'histoire d'une société. Selon les Inuit, la tradition appartient à ce qui peut être qualifié de « atuqsaq », c'est-à-dire d'utilisable car ayant fait la preuve de son efficacité tout en étant sans cesse réactualisé par un usage régulier »

Bordin, 2003

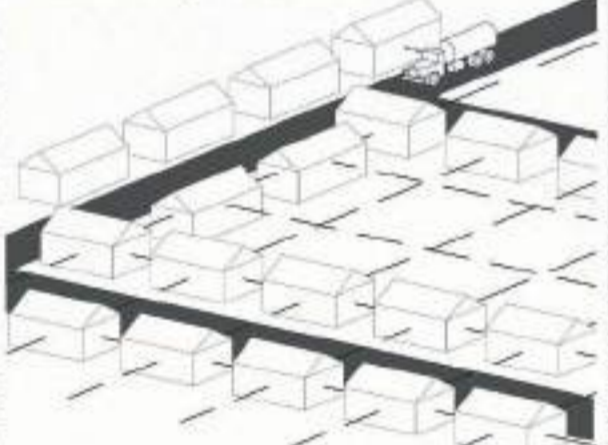


RÉALITÉ DÉMOGRAPHIQUE ET ÉCONOMIQUE

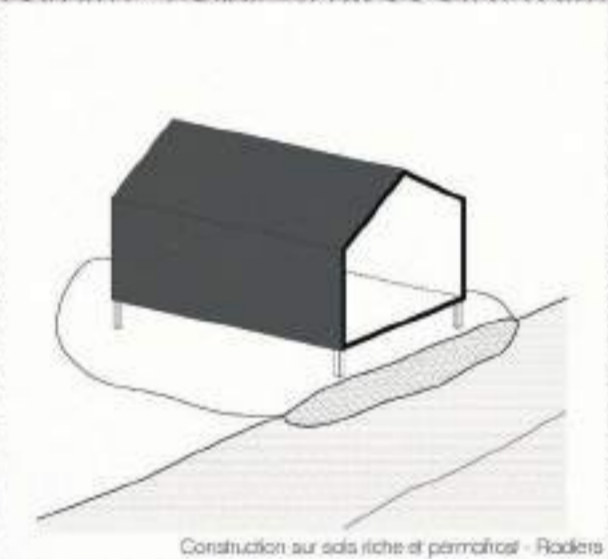




PROBLÉMATIQUES URBAINES



Trame urbaine cohésive et distribution individuelle



Construction sur sols riches et perméables - Rakera

APPROPRIATIONS CULTURELLES



Réseau de cheminements informels



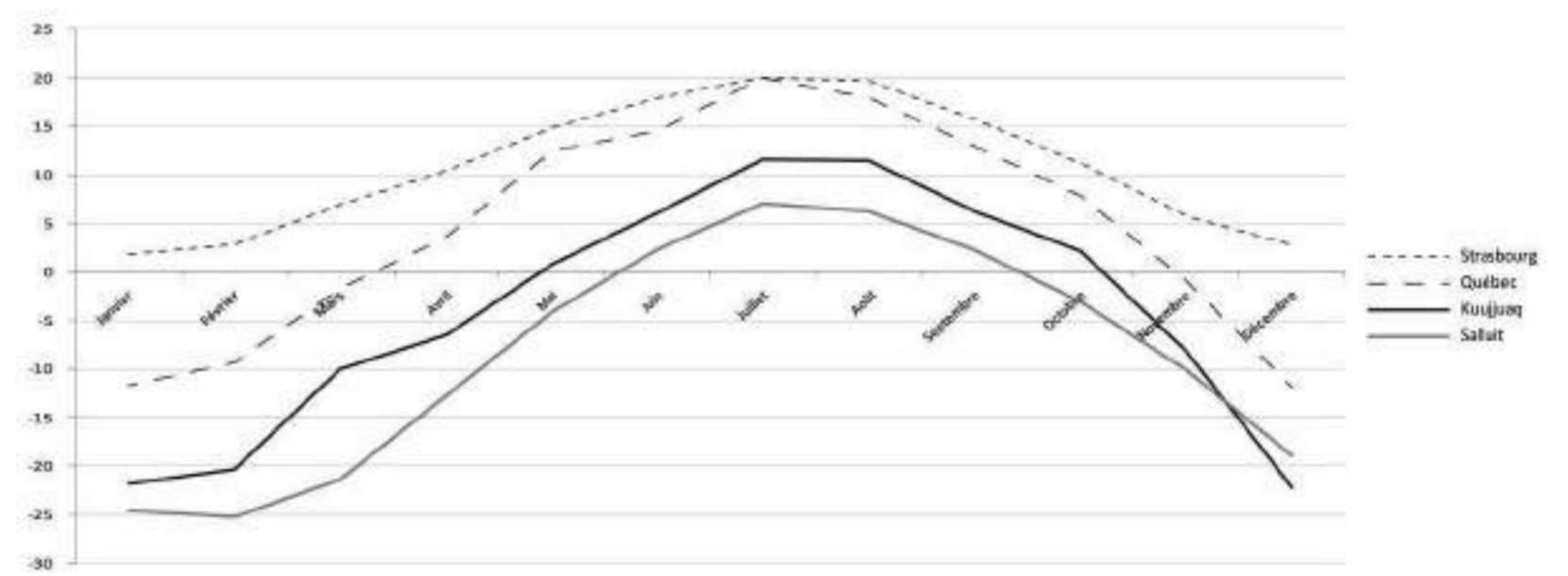
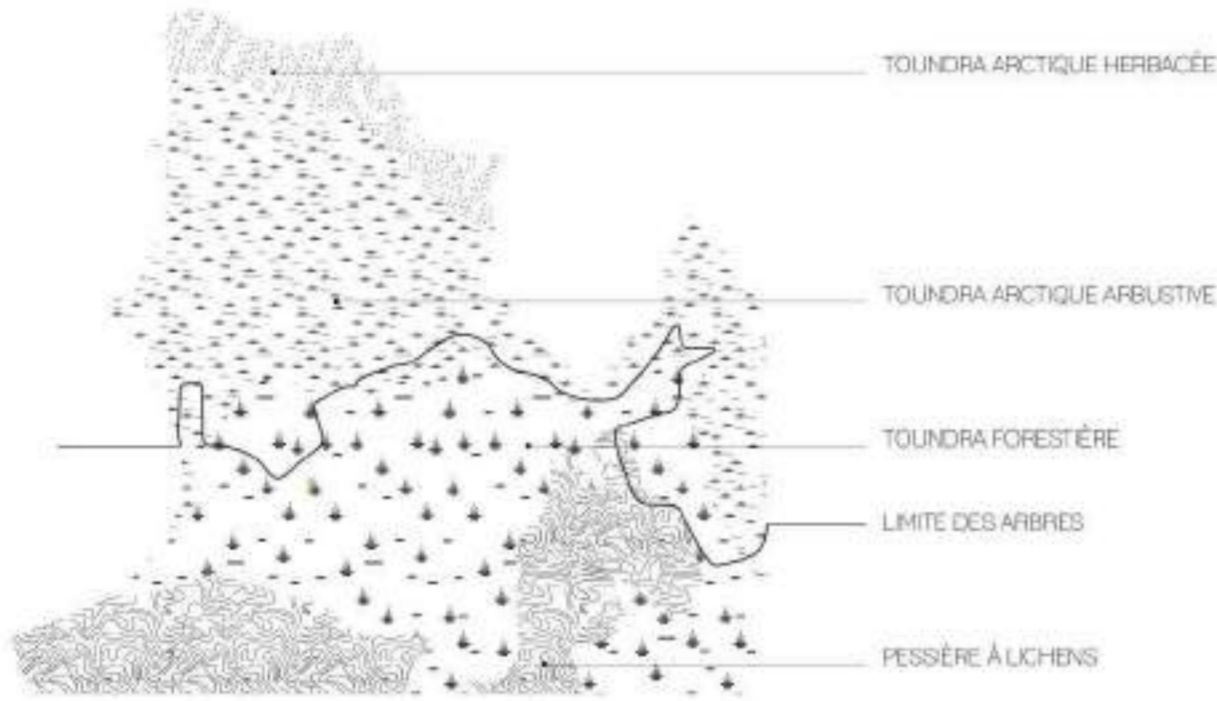
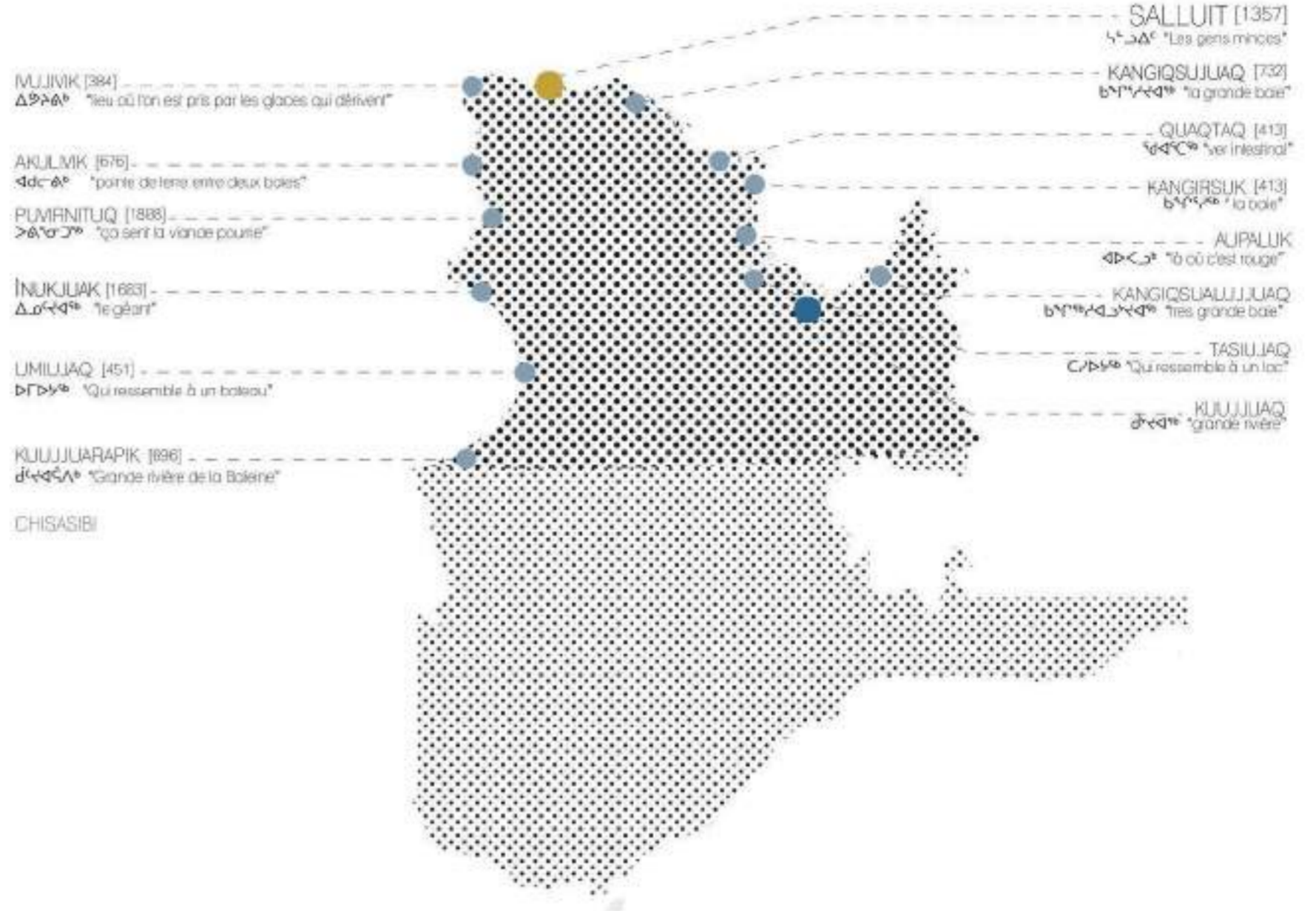
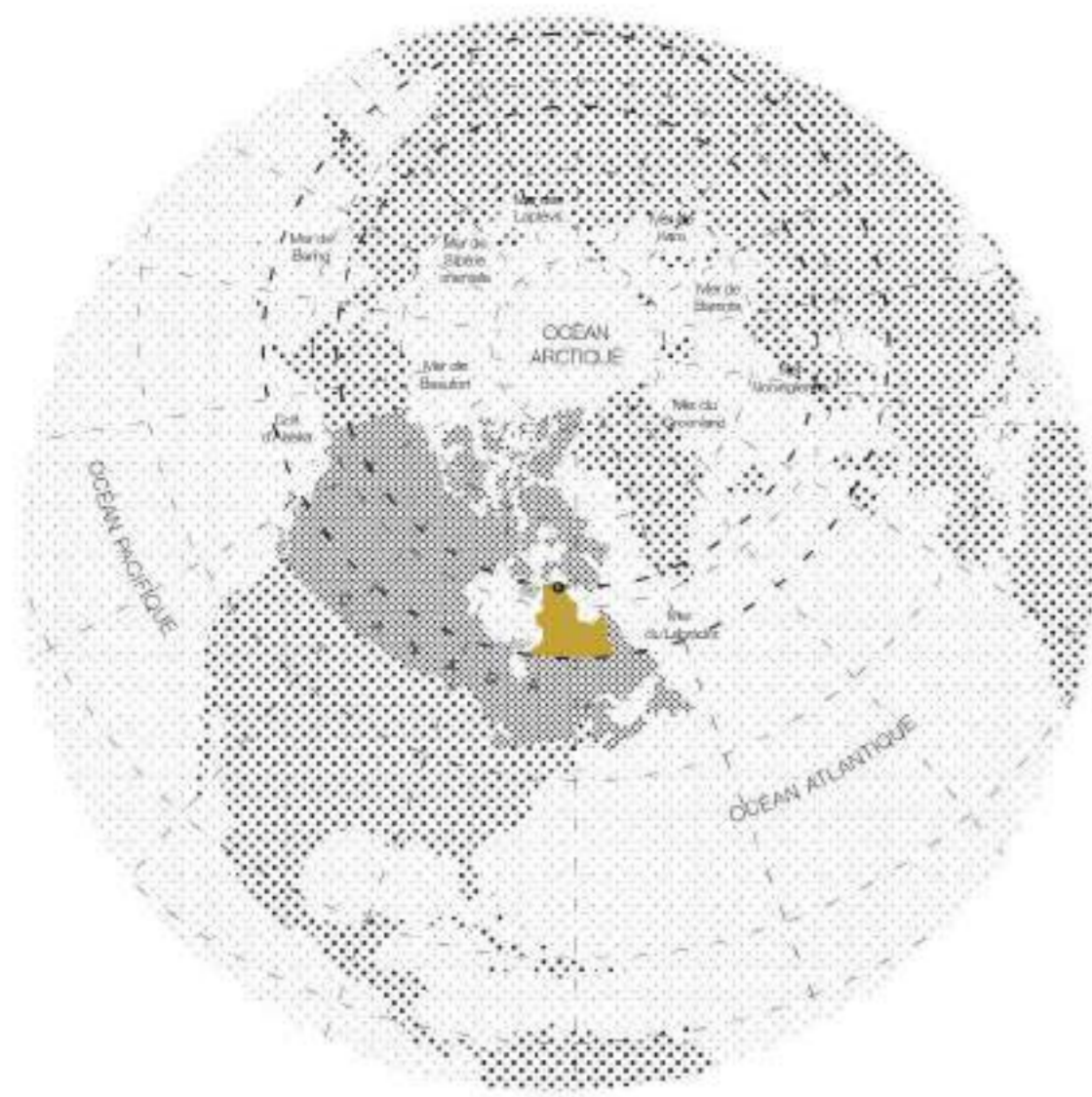
Appropriation des espaces de loisirs

NE PAS PERDRE LE NORD

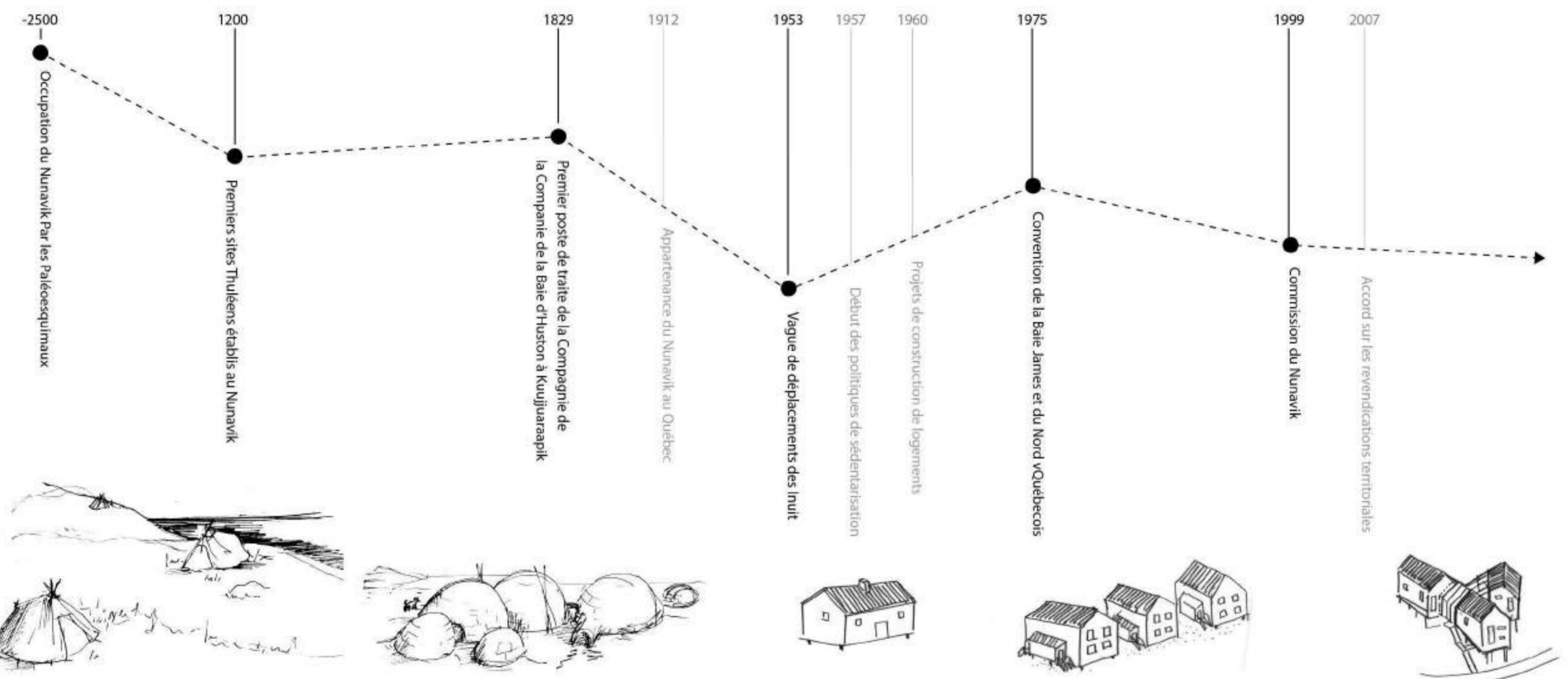
VERS UN CYCLE VERTUEUX D'AUTONOMIE, DE SOLIDARITÉ ET D'URBANITÉ À SALLUIT, NUNAVIK

Projet de Diplôme en architecture à l'INSA de Strasbourg, septembre 2017
Fanny THIBAUT

LE NUNAVIK ᐃᑭᐃᑦ

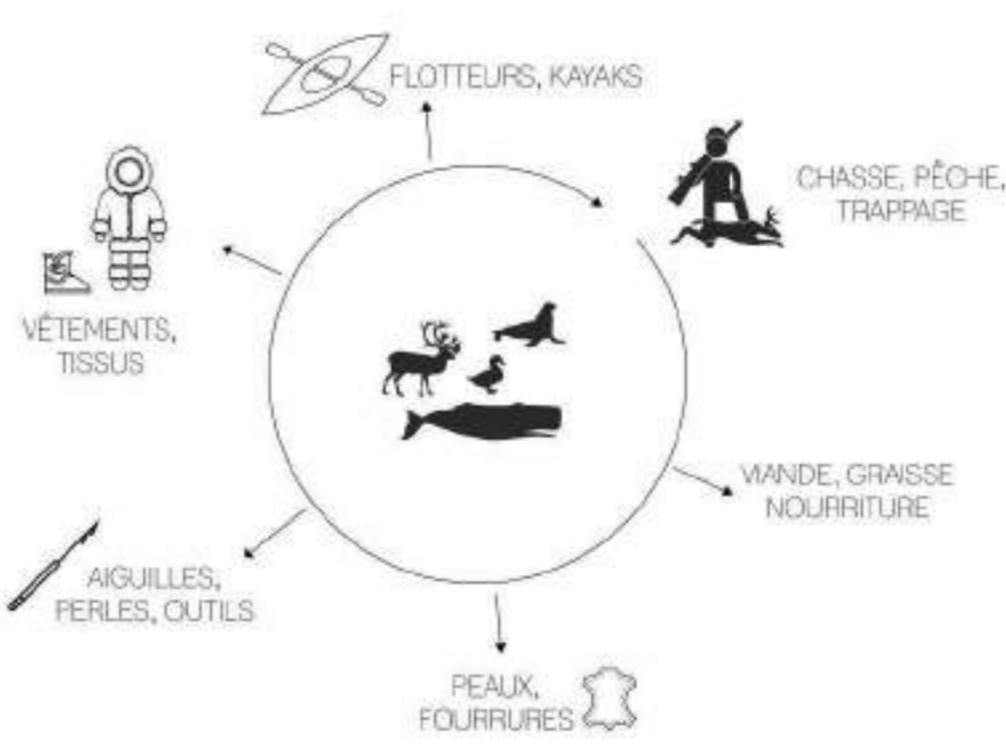


UNE TRANSITION CULTURELLE ET ARCHITECTURALE BRUTALE

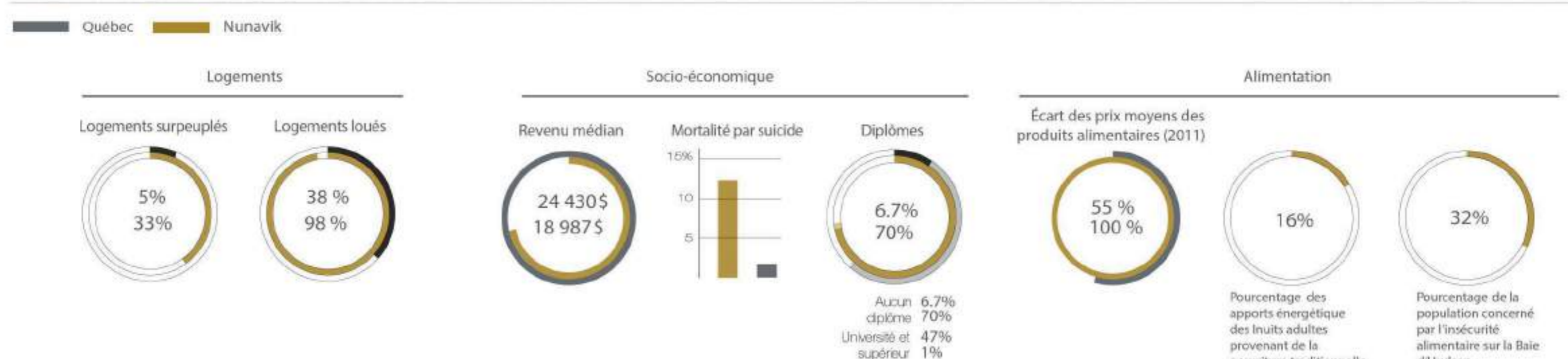


« La tradition n'est pas figée dans le passé, elle est au contraire dynamique et se réinvente tout au long de l'histoire d'une société. Selon les Inuit, la tradition appartient à ce qui peut être qualifié de « atuqsaq », c'est-à-dire d'utilisable car ayant fait la preuve de son efficacité tout en étant sans cesse réactualisé par un usage régulier »

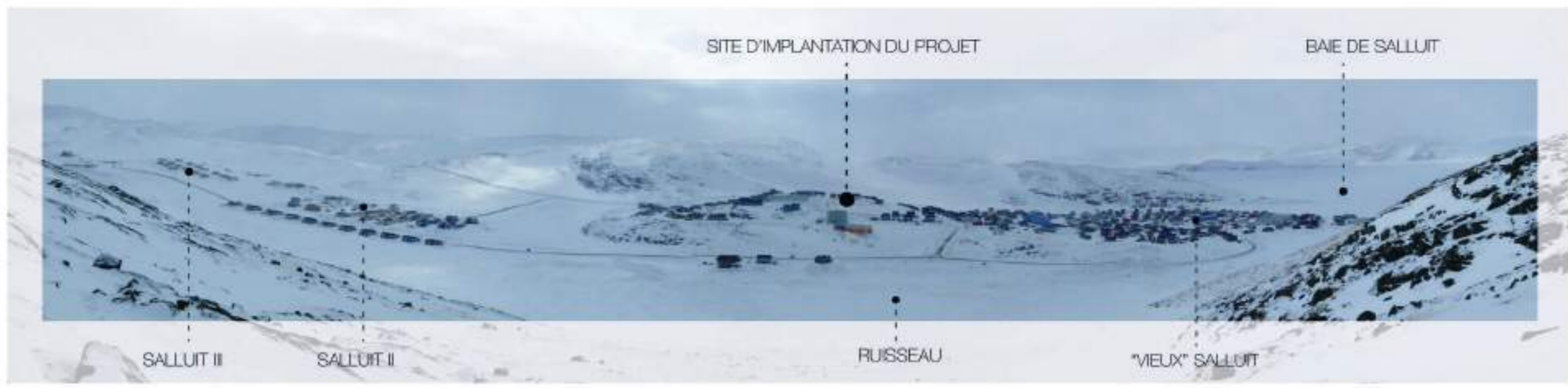
Bordin, 2003



RÉALITÉ DÉMOGRAPHIQUE ET ÉCONOMIQUE



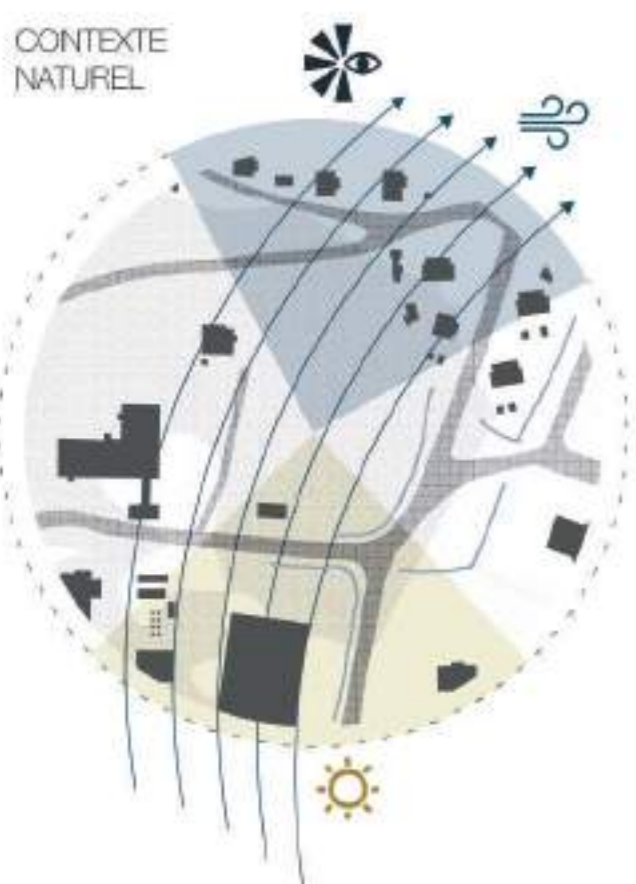
IMPLANTATION



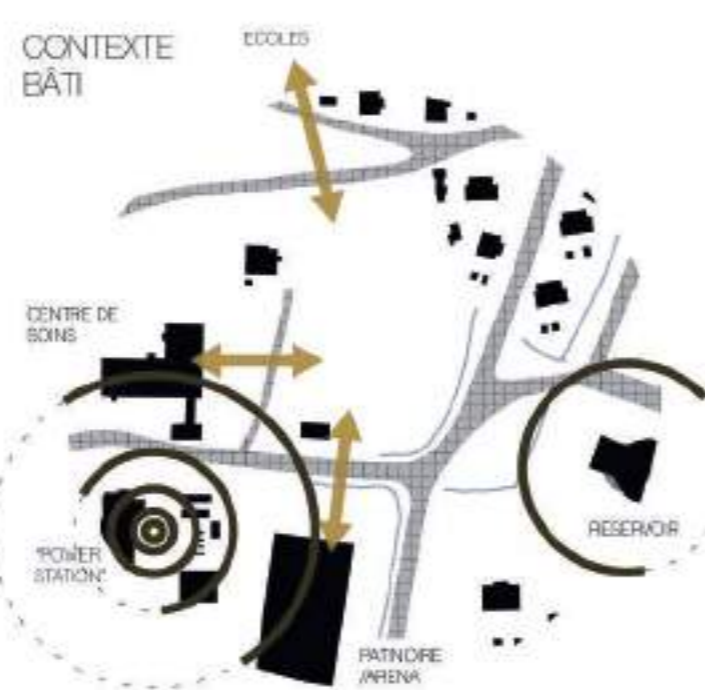
PLAN MASSE - 1:500



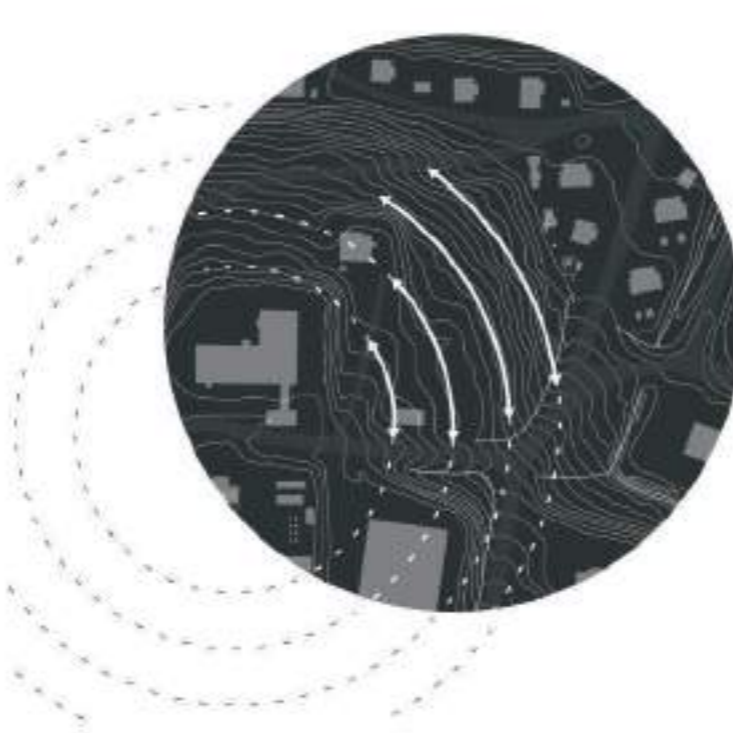
CONTEXTE NATUREL



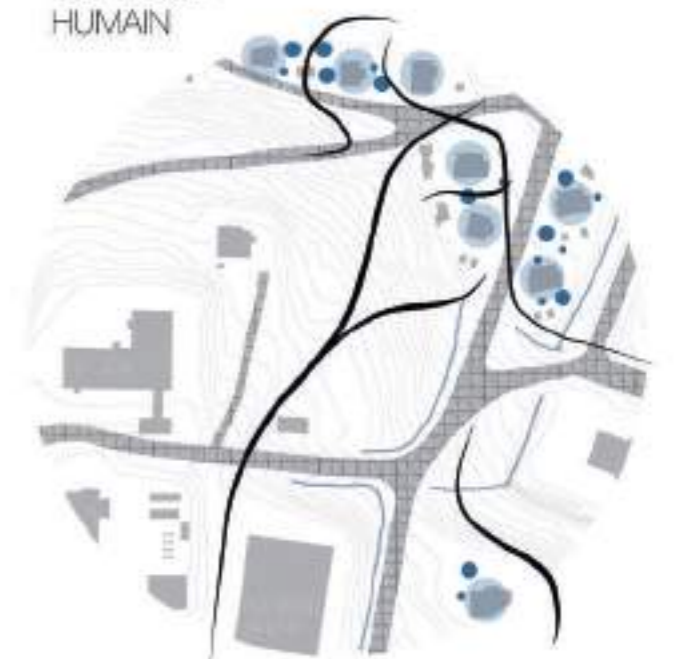
CONTEXTE BÂTI



CONTEXTE TOPOGRAPHIQUE

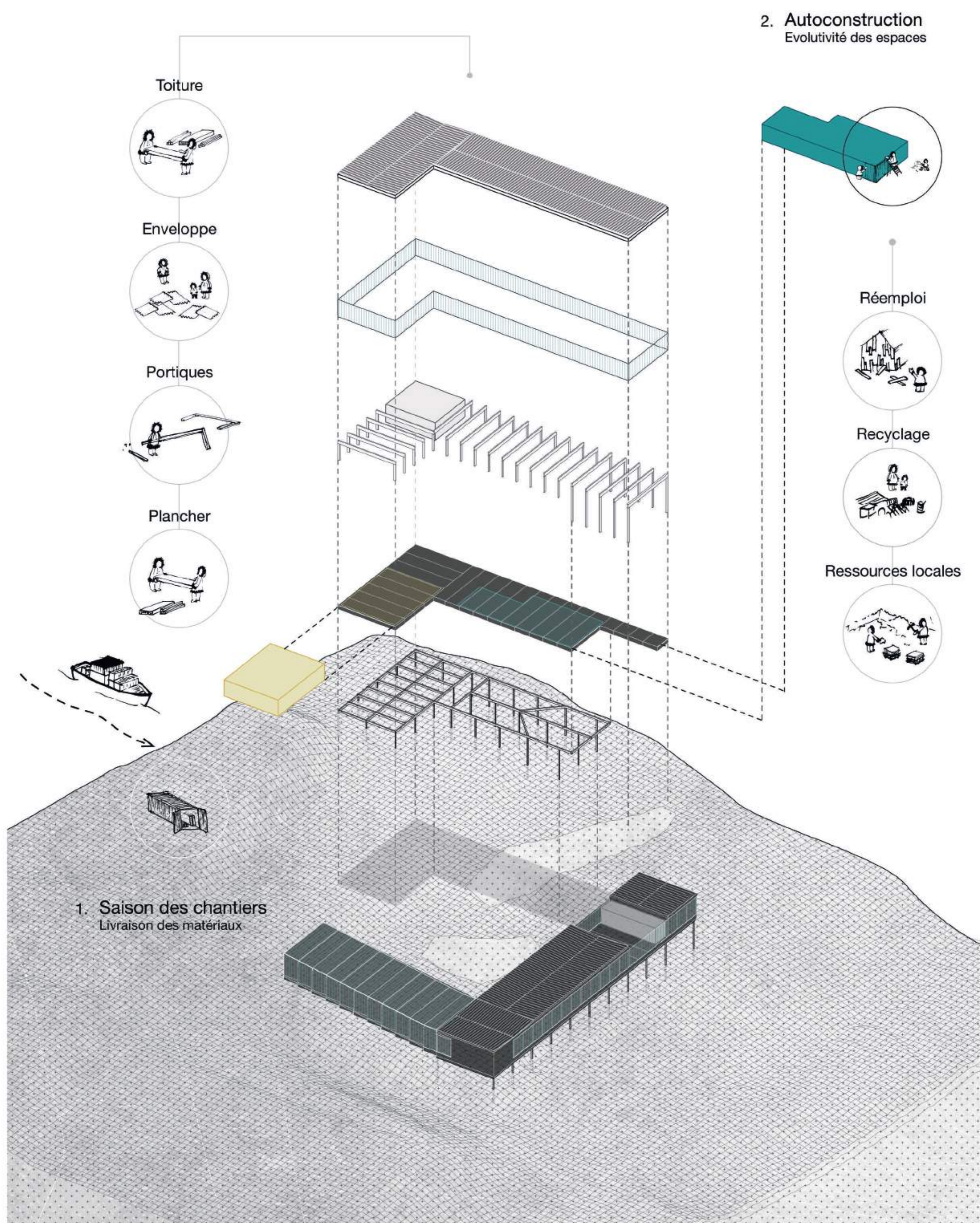


CONTEXTE HUMAIN



FORMALISATION

AXONOMÉTRIE : SYSTÈME CONSTRUCTIF



PERSPECTIVE DE NUIT



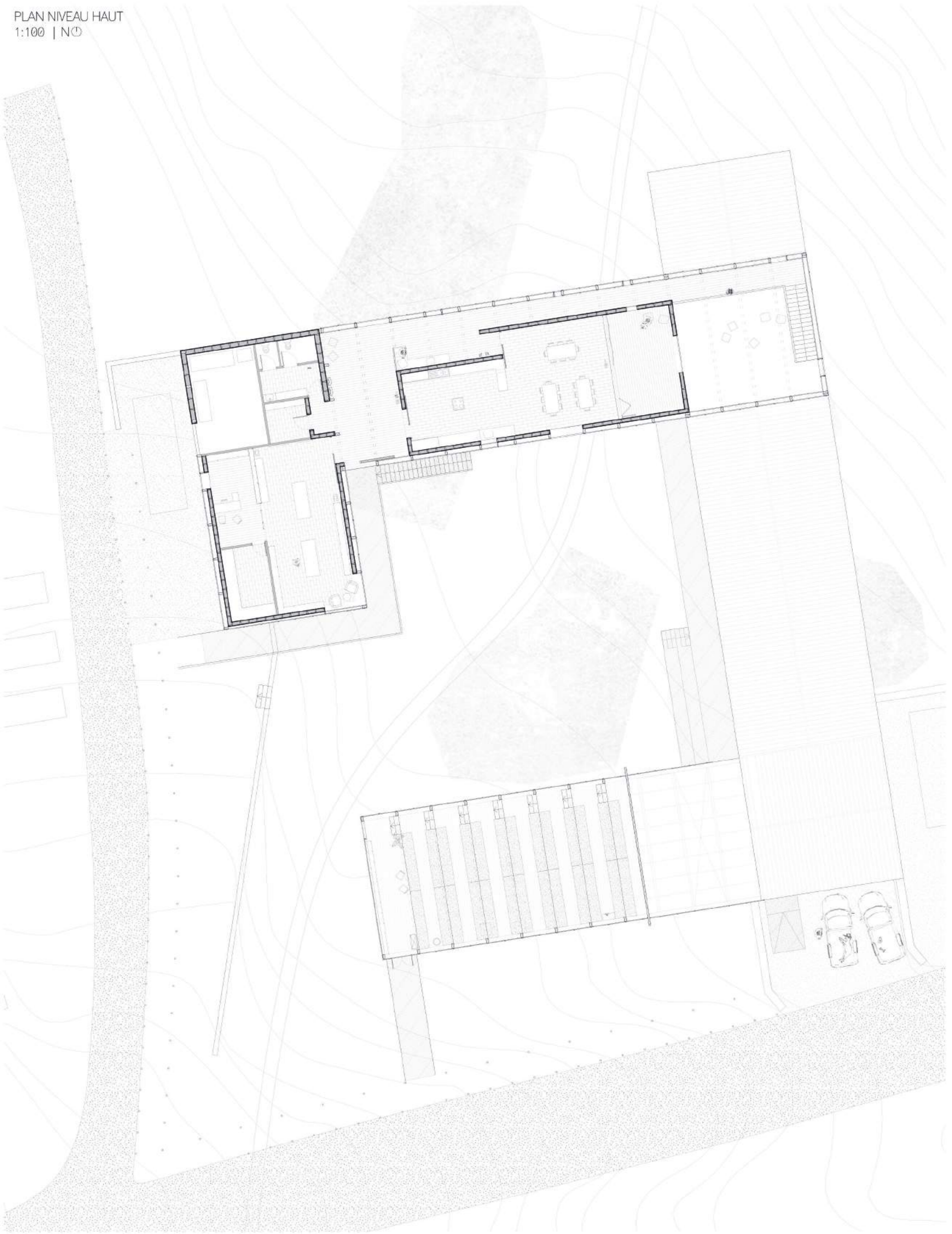
PLAN NIVEAU BAS
1:100 | N



FAÇADE EXTÉRIEURE EST
1:100



PLAN NIVEAU HAUT
1:100 | N



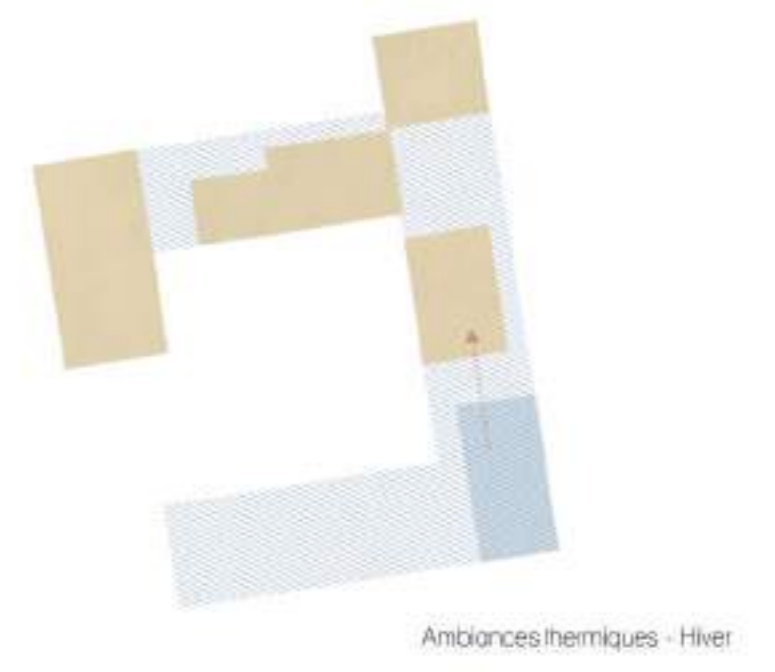
COUPE / FAÇADE SUD
1:100



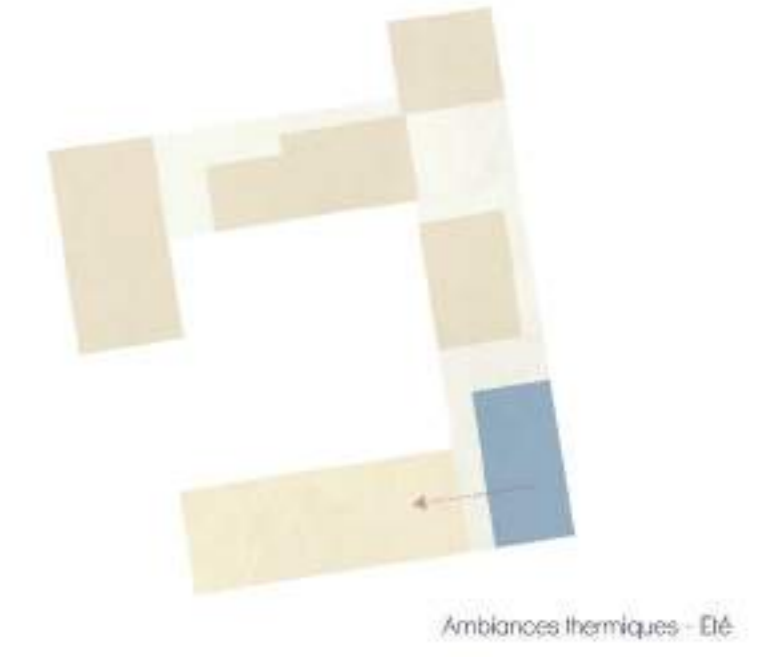
PERSPECTIVE INTÉRIEURE : FOYER



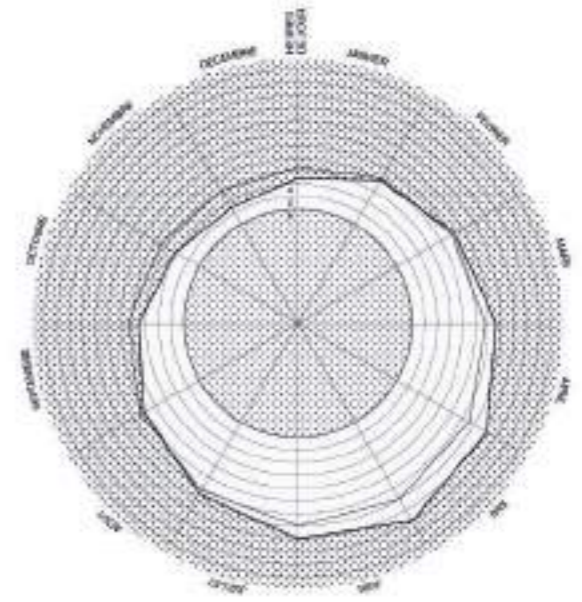
VIE SAISONNIÈRE



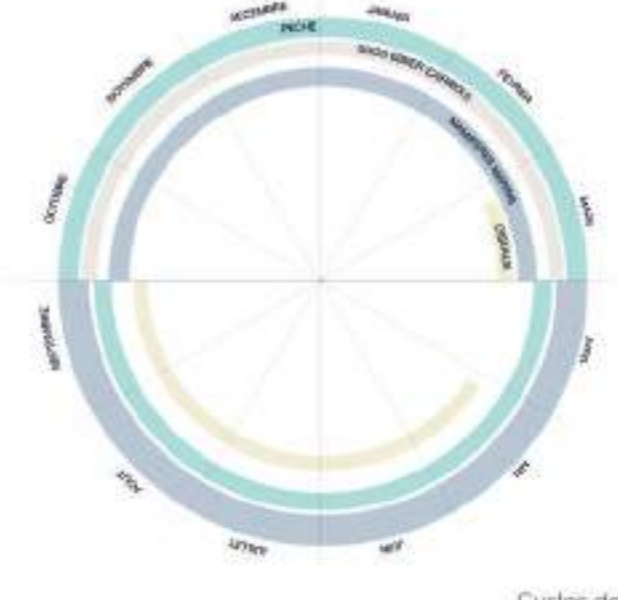
Ambiances thermiques - Hiver



Ambiances thermiques - Été



Ensoleillement à Saut



Cycles de Chasse et pêche

COUPE PERSPECTIVE
1:20



COUPE TRANSVERSALE
1:100



VUE DE L'INTÉRIORITÉ : UN "ESPACE PUBLIC" AU NUNAVIK



PERSPECTIVE INTÉRIEURE : SERRE



FAÇADE EXTÉRIEURE OUEST
1:100

